

Weersverwachting



- Beïnvloeding van uw klimaatregeling op basis van weersverwachting
- Weersgegevens per regio
- Verwachting per uur
- 5 dagen vooruit
- 4 maal per dag ververs

Instellingen - Weer : Weersverwachting

Uitlezing

	Weersverwach 1	Weersverwach 2	Weersverwach 3	Weersverwach 4	Weersverwach 5	Weersverwach 6	Weersv 7
Datum [dd/mm/jj]	27-9-2004	27-9-2004	27-9-2004	27-9-2004	27-9-2004	27-9-2004	27-9-2004
Tijd [uu:mm]	14:00	15:00	16:00	17:00	18:00	19:00	20:00
Verwachte temperatuur [°C]	17.6	17.3	16.8	16.3	15.8	15.4	15.3
Verwachte globale straling [W/m²]	249	217	166	101	30	0	0
Verwachte globale stralingsom [J/cm²]	90	78	60	36	11	0	0
Verwachte netto stralingsom [J/cm²]	6	5	4	2	0	-1	-1
Verwachte windsnelheid [m/s]	4.2	4.0	3.8	3.4	3.1	2.8	2.7
Verwachte windrichting [°]	292	292	293	294	295	293	287
Verwachte RV [%]	78	80	82	84	87	89	90
Verwachte dampdrukdeficit [hPa]	4.4	4.0	3.5	2.9	2.4	1.9	1.7
Verwachte bedekkingsgraad	6	6	6	6	6	6	6
Verwachte bedekkingsgraad [%]	78	77	77	78	78	79	79
Verwachte neerslaghoeveelheid [mm]	0.0	0.0	0.0	0.0	0.0	0.0	0.1
Verwachte kans op neerslag [%]	10	20	20	20	20	20	20
Verwachte weertype	36	36	36	36	36	36	36

Flexibel anticiperen op de verwachte weersomstandigheden

De klimaatregeling kan worden beïnvloed op basis van de weersverwachting door middel van programmeerbare beïnvloeding. U bepaalt zelf hoe de klimaatregeling moet anticiperen op de weersverwachting. Hiervoor programmeert HortiMaX een invloed op een instelwaarde van de MultiMa klimaatcomputer. Zo kunt u bijvoorbeeld:

- De belichting eerder aan- of uitzetten op basis van de verwachte straling;
- Het energiescherm eerder sluiten op basis van de verwachte temperatuur.

HortiMaX
growing solutions



Weersverwachting

CO₂-Optimizer

De weersverwachting van HortiMaX wordt ook gebruikt in combinatie met andere voorspellende regelingen zoals de CO₂-Optimizer.

De CO₂-Optimizer zet CO₂-bronnen zoals rookgas, WKK, OCAP en pure CO₂ zo efficiënt mogelijk in.

Beïnvloeding in de MultiMa

Een instelwaarde in de MultiMa kunt u laten beïnvloeden door een waarde van de weersverwachting. Zo kunt u bijvoorbeeld afhankelijk van de verwachte buitentemperatuur de maximum raamstand verlagen. In de MultiMa kunt u maximaal 100 instelwaarden laten beïnvloeden.

Levering van de weersverwachting

HortiMaX Weersverwachting levert informatie over de verwachte weersomstandigheden voor de komende 5 dagen voor een specifiek gebied. HortiMaX maakt gebruik van de weersverwachting van een weerbureau. Voor ieder afzonderlijk postcodegebied wordt een weerbericht geleverd. Het weerbericht bevat de verwachtingen per uur voor de huidige dag vanaf 00:00 uur tot 5 dagen vooruit.

Het weerbericht wordt 4 maal per dag verversd via een internetverbinding.

Gegevens

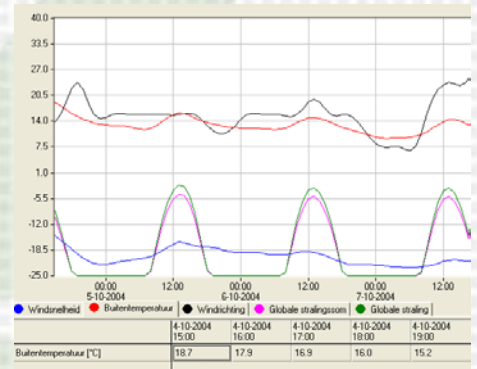
Het weerbericht bevat de volgende specifieke verwachtingen:

- Datum
- Uur (locale tijd)
- Windsnelheid op 10 m hoogte (m/s)
- Windrichting op 10 m hoogte (°)
- Luchttemperatuur op 1,5 m hoogte (°C)
- Globale stralingsom (J/cm²)
- Globale straling (W/m²)
- Netto stralingsom (J/cm²)
- Relatieve vochtigheid (%)
- Dampdrukdeficiet (hPa)
- Bedekkingsgraad (octa)
- Bedekkingsgraad (%)
- Neerslaghoeveelheid (mm)
- Neerslagkans (%)
- Weertype (symbool)

Gegevens bekijken en analyseren

De gegevens worden voor de komende 5 dagen per uur getoond via het bedieningsprogramma Synopta[®]. Van uur tot uur kunt u zien hoe het weer zich volgens de verwachting ontwikkelt. De gegevens worden zowel in tabellen als in grafieken weergegeven.

De verwachte uurwaarden voor de huidige dag, de volgende dag en de daarop volgende dag worden ook als verwachte gemiddelden getoond.



Benodigheden

De volgende onderdelen heeft u nodig voor de Weersverwachting:

- Weersverwachtingsmodule
- Weersverwachting jaarabonnement
- Synopta Server met Windows 2000 of XP met virusscanner
- Synopta[®] versie 2
- Internetaansluiting

Meer weten?

Voor meer informatie kunt u contact opnemen met HortiMaX +31 (0)15 362 03 00 of met een van onze dealers in uw omgeving. Kijk ook op www.hortimax.nl